



Direzione Operazioni Tecniche

Roma 23/02/06

| accordo 23 06 05 |
|------------------|
|------------------|

| CONCLUSI |
|----------|
|----------|

- | | |
|---|-----------------|
| 1 | FOLIGNO OGR |
| 2 | SMLB OGR |
| 3 | VERONA OGR |
| 4 | ROMA S.TO |
| 5 | MI FARINI |
| 6 | NAPOLI CF |
| 7 | MI MARTESANA |
| 8 | ROMA OMAV |
| 9 | GENOVA BRIGNOLE |

| NON CONCLUSI |
|--------------|
|--------------|

- | | |
|----|--------------|
| 10 | Torino S.to |
| 11 | Bologna C.le |
| 12 | Bologna OGR |
| 13 | Rimini OGR |

| ulteriori accordi raggiunti |
|-----------------------------|
|-----------------------------|

- | | |
|---|-------------|
| 1 | Vicenza OGR |
| 2 | Napoli IDP |
| 3 | VENEZIA IFT |
| 4 | TREVISO |
| 5 | PADOVA |
| 6 | VERONA OMR |
| 7 | ANCONA |

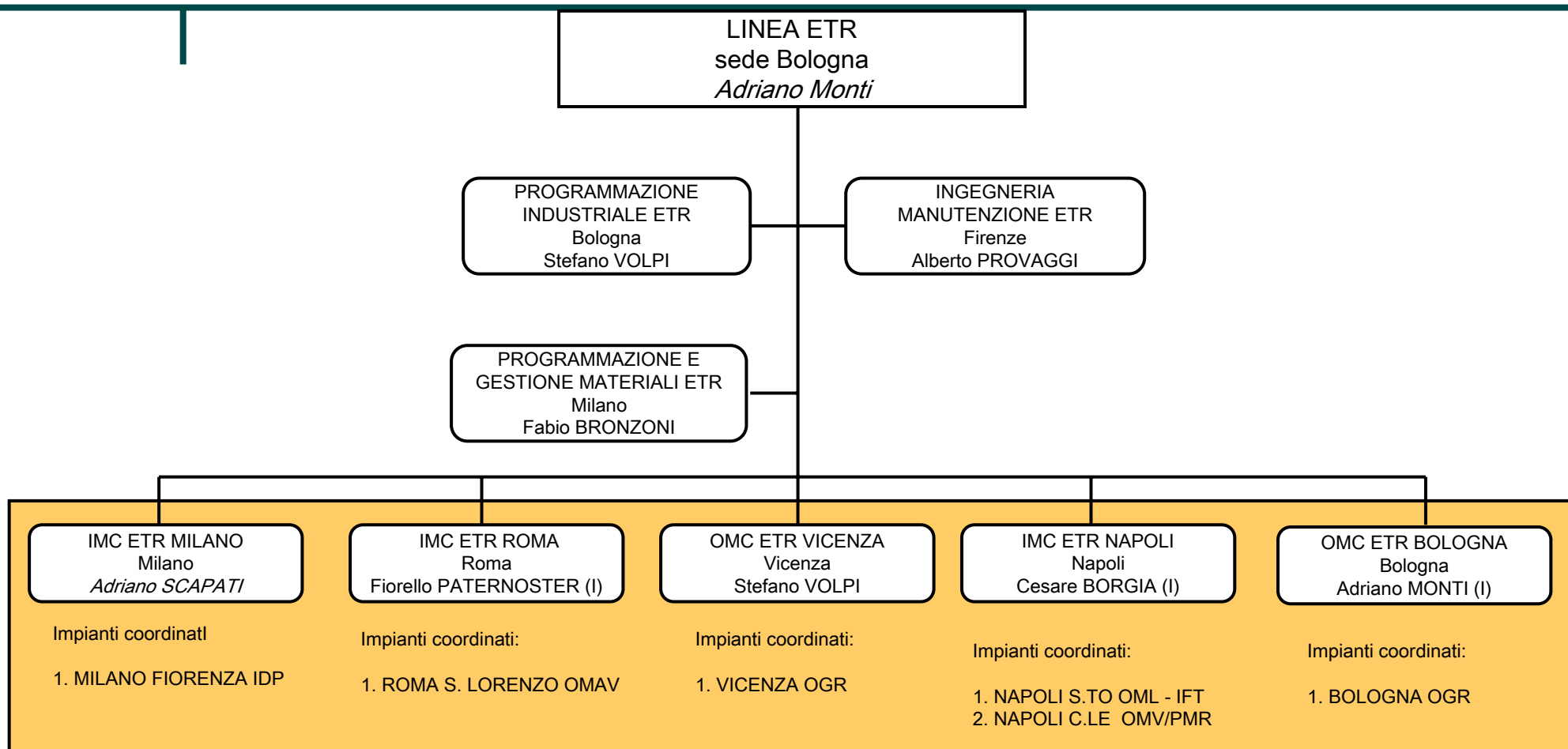
| ulteriori accordi da concludere |
|---------------------------------|
|---------------------------------|

- | | |
|----|---------------------------------------|
| 1 | IMC CARROZZE REGGIO CALABRIA |
| 2 | IMC CARROZZE MILANO FARINI |
| 3 | IMC CARROZZE ROMA |
| 4 | IMC CARROZZE MESTRE IFT |
| 5 | IMC LCOMOTIVE TORINO ORBASSANO |
| 6 | IMC LOCOMOTIVE TORINO ALESSANDRIA |
| 7 | IMC LOCOMOTIVE Bologna S.Donato |
| 8 | IMC LOCOMOTIVE Milano Greco |
| 9 | IMC LOCOMOTIVE Genova Rivarolo |
| 10 | IMC MEZZI LEGGERI PALERMO OMV OML IFT |



LINEA ETR

Direzione Operazioni Tecniche



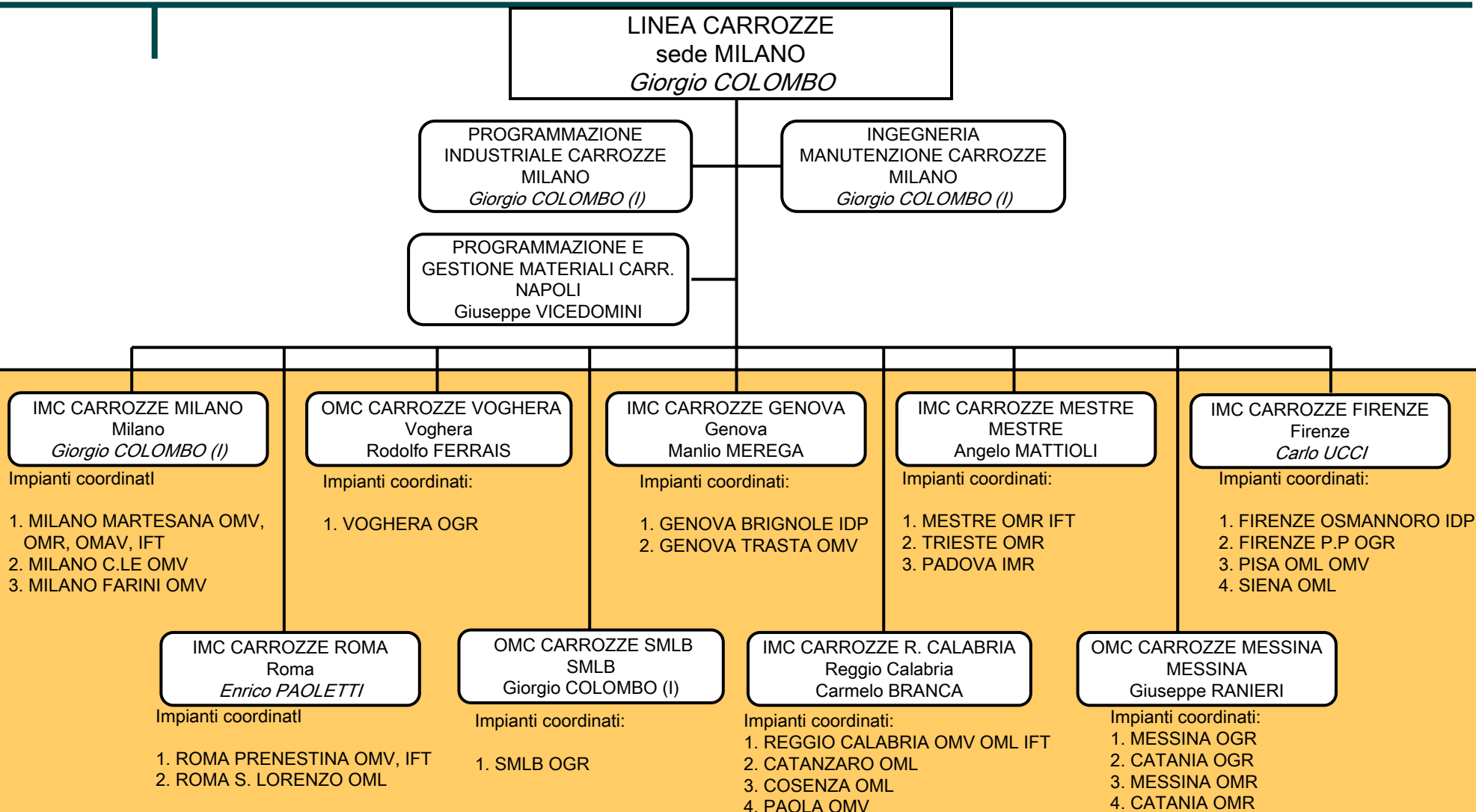
ETR ACCORDI

| | | | | | | | |
|-------------------|-------------|-----------------------|--|--|----|----|--|
| accordo 23/06/05 | ROMA OMAV | 19.07 | concordato turni in 3 [^] , 7 gg su 7 per 90% diretti, | 29/09/2005 | 25 | 25 | recupero indisponibilità 5% Internalizzazione apparati tecnologici collegata a professionalizzazione apprendisti ad oggi realizzata al 60% |
| accordo 23/06/06 | Bologna OGR | Accordo non raggiunto | Doppio turno | | | | riduzione tempi di attraversamento del 15% |
| ulteriori accordi | Vicenza OGR | 15.12 | Concordato doppio turno a decorrere dal 16.1.06 individuati in base a criteri di anzianità | | 10 | | Riduzione tempi di attraversamento: si è passati da 3 ETR fermi in lavorazione in impianto a 2 ETR |
| ulteriori accordi | Napoli IDP | 26/10 | concordato turno di lavoro rotativi H24 | 1/12/05 1 [^] fase 1/2/06 2 [^] fase 80% | 19 | 17 | internalizzare il 25% servizi accessori per circa 18.000 ore |
| | | | | | | | |



LINEA CARROZZE

Direzione Operazioni Tecniche



CARROZZE ACCORDI

| | impianti | DATA ACC. | TURNO | DATA ATTIV. | ASS PREV. | ASS FATTE | effetti |
|------------------|-----------------|-----------|--|-----------------------------------|--------------|--------------|---|
| accordo 23/06/06 | MI FARINI | 15.07 | s.rocco turno sovrapposto 5/7 attuato | 01/09/2005 | 20 | 20 | riduzione indisponibilita' dal 15% al 12% |
| | | | s.rocco tornio doppio turno | 16/01/2006 | | | |
| | | | s.rocco locomotive concordato turno unico sab e dom (una sq a giornata) | 16/01/2006 | | | |
| | | | farini man corr non progr concordato lun ven sovrapposto | 16/01/2006 | | | |
| | | | farini man corr non progr concordato turno unico sab dom (una sq a giornata) | 16/01/2006 | | | |
| | | | farini man corr programmata, concordato turno unico lun-sab | 01/09/2005 | | | |
| | | | mi c.le squ pronto impiego concordato turno unico lun dom | 16/01/2006 | | | |
| | | | mi p.,gar. Concordato lun ven doppio turno, mi p.,gar. Concordato sab dom turno unico | 01/09/2005 16/01/2006 | | | |
| accordo 23/06/06 | MI MARTESANA | 14.07 | concordato turno in 2^ 6 gg su 7 | 16/01/2006 | 20 | 20 | tempo di attraversamento riduzione del 13% produttivita' incremento 10% Rientro lavorazioni schede elettriche e compressori (2500 ore) in concomitanza attivazione turni dal 16.01.06 |
| accordo 23/06/06 | GENOVA BRIGNOLE | 18.11 | 7/7 TURNO UNICO TURNO IN TERZA 5/7 (13,30 -20,42 6,30-13,42; 22:00 5,12) (PER 5 ADDETTI A FASCIA ORARIA) | 01/03/2006 | 16 | 12 | Fase di assestamento Riduzione dei tempi di attraversamento del 15% pari alla disponibilit  di 1 locomotiva in pi  rientro attiv  di service |
| | | | concordato turno in 3^ 5/7 - sab e dom turno unico a valle assunzione e professionalizzazione assunzione | | | | |
| accordo 23/06/06 | SMLB OGR | 9.11 | concordato turno in 2^ per componenti | 01/01/2006 | 17 30 | 17 | - Carrozze semipilota Z1 rientro 15 carrozze rispetto 12 previste - Componenti raddoppio di produzione si   passati da 35 a 70 cuscinetti al |
| | | | concordato turno in 2^ per reparto carrozze, parte : per 32 unit  per ulteriori 64 | 01/01/2006 ENTRO 01/06/2006 | | | |

CARROZZE ACCORDI

| | impianti | DATA ACC. | TURNO | DATA ATTIV. | ASS PREV. | ASS FATT E | effetti |
|-------------------------------|--------------------|-----------|--|--------------|--------------|------------------|-----------------------|
| ulteriori accordi conclusi | VENEZIA MESTRE IFT | 13/01 | OMV (manutenzione corrente carrozze) 116 risorse Un turno unico 5 giorni su 7 (08:00 – 15:42) Squadretta turno in seconda 7 giorni su 7 (mattina 07:00 – 14:42 , 15 risorse; pomeriggio 13:00 - 20:42, 6 risorse) OML (manutenzione corrente locomotive) 6 | 23/01/2006 | 18 | 1 | miglioramento qualità |
| ulteriori accordi conclusi | PADOVA | 13/01 | Padova Turno unico 5/7 (comprese su turnificazione anche il sabato) | non attivato | 4 | | miglioramento qualità |

CARROZZE ulteriori accordi da concludere

| ulteriori accordi da concludere | attuale | richieste | effetti |
|--|--|--|--|
| IMC CARROZZE VENEZIA MESTRE IFT | OMV (manutenzione corrente carrozze) 116 risorse Un turno unico 5 giorni su 7 (08:00 – 15:42) Squadretta turno in seconda 7 giorni su 7 (mattina 07:00 – 14:42 , 15 risorse; pomeriggio 13:00 - 20:42, 6 risorse) OML (manutenzione corrente locomotive) 6 | turno in seconda 6/7 | Aumentare disponibilità del 7% |
| IMC CARROZZE REGGIO CALABRIA | OMV officina 5/7 platea lavaggio turno in terza 7/7 OML turno unico 5/7 squadra domenica (presenziamento 5 risorse) | OMV officina turno unico 6/7 dal lunedì al sabato platea lavaggio turno in terza 7/7 OML officina 6/7 turno unico dal lunedì al sabato | Disponibilità + 5% eliminazione decurtazioni/difformità oggi pari al 6% |
| IMC CARROZZE MILANO FARINI ampliamento accordo ex 23 giugno | turno accordo 15/07/05 | turno in seconda 7/7 | Disponibilità + 10% riduzione riserve/mese delle carrozze e/o semipilota per avaria da 30/35 a 15 |
| IMC CARROZZE ROMA Rm Prenestina Rm S. Lorenzo | 5/7 T. Unico squadra 7/7 turno in terza sui parchi | turno in seconda 6/7 squadra 7/7 turno in terza sui parchi | Disponibilità +3% contenimento esternalizzazione dei picchi |



LINEA LOCOMOTIVE

Direzione Operazioni Tecniche

LINEA LOCOMOTIVE E CARRI
sede NAPOLI
Raffaele ARENA

COORDINAMENTO SITI Marcanise e Terni
Michele DEL PRETE
Impianti coordinati:

1. MARCIANISE PMC
2. TERNI PMC

PROGRAMMAZIONE
INDUSTRIALE LOCOMOTIVE
MILANO
Raffaele ARENA (I)

INGEGNERIA MANUTENZIONE
LOCOMOTIVE
ROMA
Domenico PELLEGRINO

PROGRAMMAZIONE E
GESTIONE MATERIALI LOCO
FOLIGNO
Duilio FATTI

IMC LOCOM. TORINO
Torino
Giovanni POTI'

Impianti coordinati

1. TO ORBASSANO OML OMV
2. ALESSANDRIA OML OMV

IMC LOCOM. MILANO
Milano
Lorenzo PICCO

Impianti coordinati:

1. MILANO S.TO OML OMV
3. MILANO GRECO OML
4. BERGAMO PMC

IMC LOCOM. GENOVA
Genova
Giacchino CASTROVILLI

Impianti coordinati:

1. GENOVA RIVAROLO OML
2. LA SPEZIA MIGLIARINA OML
3. SAVONA OMR PMC

IMC LOCOM. VERONA
Verona
Raffaele ARENA (I)

Impianti coordinati:

1. VERONA OMR
2. BOLZANO OMR
3. PADOVA OMV
4. UDINE OML
5. CERVIGNANO OMR

OMC LOCOM. VERONA
Verona
Antonio BERNARDINI

Impianti coordinati:

1. VERONA OGR
2. MAG. C.LE VERONA

IMC LOCOM. BOLOGNA
Bologna
Massimo TANSINI

Impianti coordinati

1. BOLOGNA S. DONATO OMR
2. LIVORNO OML OMV

OMC LOCOM. RIMINI
Rimini
Sandro MARCACCIO

Impianti coordinati:

1. RIMINI OGR

IMC LOCOM. ROMA
Roma
Raffaele SANTULLI

Impianti coordinati:

1. ROMA S.TO OMR
4. CIVITAVECCHIA OMV

OMC LOCOM. FOLIGNO
FOLIGNO
Roberto SEGALA

Impianti coordinati:

1. FOLIGNO OGR

IMC LOCOM. BARI
BARI
Savino ABBRUZZESE

Impianti coordinati:

1. BARI OMR IFT
2. LECCE OMR
3. FOGGIA OMR
4. TARANTO OMR

LOCOMOTIVE ACCORDI

| | impianti | DATA ACCORDO | TURNO | DATA ATTIVAZIONE | ASS PREV. | ASS FATTE | effetti |
|-------------------------|--------------------|---------------------------------|--|---|-----------|-----------|--|
| accordo 23/06/06 | FOLIGNO OGR | 15.07 | Concordato turni in 2 [^] , 5 gg su 7 (135 risorse) | 05/09/2005 | 18 | 18 | Riduzione tempi attraversamento MOTORI riduzione 20% LOCOMOTIVE TRADIZIONALI da 72 a 58 giorni (28%) LOCOMOTIVE ULTIMA GENERAZIONE da 85 a 63 giorni (26%) Su 12 contratti affidate a ditte esterne, 1 attività cessata e 5 in progressiva diminuzione |
| accordo 23/06/06 | VERONA OGR | 25.07 | concordato turni in 2 [^] , 5 gg su 7 per 100 dipendenti dal 24 ottobre 2005 fase di avio sulla base della disponibilità 20 dipendenti dal 29 agosto 2005 | IN PARTE 28/09 20 addetti volontari 10/10 23 addetti volontari 2/11 16 addetti volontari totale 59 (60% obiettivo) | 10 | 9 | Riduzione tempi attraversamento CICLICA RO CHOPPER riduzione del 10% (9giorni) riduzione di 2.000 ore per lavorazioni su locomotive E645 015 ed E645 072 sinistrate pari al 12% delle totale delle ore lavorate esternamente |
| accordo 23/06/06 | ROMA S.TO | 29.07 | concordato ML turno in 3 ^o 7/7 gg | 01/10/2005 | 13 | 13 | Riduzione dell'indisponibilità del 3% Aumento della produzione (treni*km) e conseguente carico manutentivo pari al 7% |
| accordo 23/06/06 | Rimini OGR | 20/07 accordo disdettato | turno in 2 5/7 sabato turno unico | 01/10/2005 | | | Riduzione del 15 % dei tempi di attraversamento locomotive programmate (da 92 giorni a 78) Completare il programma di riconsegna delle locomotive D 445 per AV |

LOCOMOTIVE ACCORDI

| | impianti | DATA ACCORDO | TURNO | DATA ATTIVAZIONE | ASS PREV. | ASS FATTE | effetti |
|-------------------|------------|--------------|---|------------------|-----------|-----------|-----------------------|
| ulteriori accordi | VERONA OMR | 17/01/2006 | MCPTC Turno in seconda (06,00 13,12- 12,30 1942) 5/7 compresi sabato e domeniche con turnificazione | 23/01/2006 | 3 | | miglioramento qualità |

LOCOMOTIVE ulteriori accordi da concludere

| ulteriori accordi da concludere | attuale | richieste | effetti |
|-----------------------------------|---|---|----------------------|
| IMC LCOMOTIVE TORINO ORBASSANO | <p>OML 6/7turno unico</p> <p>OMV 5/7Turno unico</p> <p>LOCO 7/7Turno unico</p> | Turno Unico 7/7 Locomotive con squadra ridotta il Sab e Dom turno in seconda 5/7 per 6 risorse riparazioni speciali locomotive | Disponibilità + 20 % |
| IMC LOCOMOTIVE TORINO ALESSANDRIA | Squadra R. 5/7 T.U. - sab volontario Platea Turno in seconda 5/7 S TU e D presenziamento | 7/7 T.U. Squadra Rialzo Platea Turno in seconda 7/7 | Disponibilità + 20 % |
| IMC LOCOMOTIVE Bologna S.Donato | 6/7turno unico (29) 5/7turno allungato (28) | DOPPIO TURNO 5/7 PER 6 RISORSE SAB DOM TURNO UNICO CON 10 RISORSE | Disponibilità + 20 % |
| IMC LOCOMOTIVE Milano Greco | 5/7 unico presenziamento Sabato e Domenica | 7/7 T.U. 5/7 Turno in seconda per riparazioni speciali | Disponibilità + 20 % |
| IMC LOCOMOTIVE Genova Rivarolo | 6/7turno unico | Squadra turno unico 7/7 | Disponibilità + 20 % |



LINEA MEZZI LEGGERI

Direzione Operazioni Tecniche

LINEA MEZZI LEGGERI
sede BOLOGNA
Adriano MONTI (I)

COORDINAMENTO SITI SARDEGNA
Bruno MACIS
Impianti coordinati:
1. CAGLIARI OMR
2. SASSARI OMR

PROGRAMMAZIONE
INDUSTRIALE ML
ROMA
Silvia ROMAGNOLI

INGEGNERIA
MANUTENZIONE ML
BOLOGNA
Alberto PROVAGGI (I)

PROGRAMMAZIONE E
GESTIONE MATERIALI ML
BOLOGNA
Adriano MONTI (I)

IMC ML LOMBARDIA/VENETO
Treviso
Tiziano BAGGIO

Impianti coordinati

1. TREVISO IMR
2. CREMONA OMR
3. LECCO OML

IMC ML TORINO
Torino
Nicola COSTANTINO

Impianti coordinati:

1. TORINO S.TO OML
2. TORINO P. NUOVA IFT
3. CUNEO OML
4. NOVARA OML

IMC ML BOLOGNA
Bologna
Michele TERRUSI

Impianti coordinati:

1. BOLOGNA C.LE OML
2. BOLOGNA RAVONE OMV

IMC ML ANCONA
Ancona
Fiorenzo CARASSAI (I)

Impianti coordinati:

1. ANCONA OMR
2. FABRIANO OML
3. PESCARA PMC
4. SULMONA OML

IMC ML NAPOLI
Napoli
Giancarlo MAIOLA

Impianti coordinati

1. NAPOLI CAMPI F OML
2. BENEVENTO OML
3. CAMPOBASSO PMC
4. SALERNO PMC

OMC ML FOGGIA
Foggia
Lucio CURCI

Impianti coordinati:

1. FOGGIA OGR
2. MELFI OGR
3. MAG. C.LE CERVARO

IMC ML PALERMO
Palermo
Vincenzo DI MATTEO

Impianti coordinati:

1. PALERMO OMV OML IFT
2. SIRACUSA OMR

MEZZI LEGGERI ACCORDI

| | Impianti | DATA ACCORDO | TURNO | DATA ATTIV. | ASS PREV. | ASS FATTE | effetti |
|----------------------|--------------|--|--|-------------------------------|-----------|-----------|--|
| accordo 23/06/06 | NAPOLI CF | 21.07 | concordato per squ polifunzionale turno in 3 [^] , 7 gg su 7 | non attivato | 12 | 12 | Aumento affidabilita' disponibilita' materiale + 4% |
| | | | concordato per officina sab e dom | non attivato | | | |
| accordo 23/06/06 | Torino S.to | 29.07 Accordo firma ritirata da RSU | Turno doppio 5/7 Turno unico 6 e 7 giorno | | 14 | | aumento disponibilita' 15% migioramento qualita' |
| accordo 23/06/06 | Bologna C.le | Accordo non raggiunto | OMV Bologna Ravone oggi 5 su 7 T.U. e 7 su 7 tornio in fossa turno in 2 ^a a richiesta domani 7 su 7 (5 su 7 T.U. squadre piene, S e D T.U. sq. ridotta a 8, tornio in fossa T.2 ^a) MCPTC Scalo Salesiani oggi 5 su 7 T.U. domani 7 su 7 sq. 6 persone T.U., | | | | recupero indisponibilita' del 30% |
| ulteriori accordi | TREVISO | 13/01 | Treviso OML Turno unico 5/7 (comprese su turnificazione anche il sabato e la domenica) | problema sviluppo turno | 8 | | riequilibrio della produzione riduzione tempi di attraversamento 10% riduzione indisponibilita' 10% |
| ulteriori accordi | ANCONA | 02/02/2006 | MANUTENZIONE CORRENTE: turno unico 7/7 MCPTC: turno unico 7/7 Squadra polifunzionale e tornio in fossa: turno in terza 7/7 | in corso sviluppo turno | 30 | | aumento disponibilita' 10% migioramento dell'affidabilita' |

MEZZI LEGGERI ulteriori accordi da concludere

| ulteriori accordi da concludere | attuale | richieste | effetti |
|---------------------------------|---|---|--|
| IMC MEZZI LEGGERI PALERMO | OMV IFT 7/7 unico 7/7 Squadra turno in terza piazzale 7/7 1 elettricista in terza 7/7 Squadra in terza atipico MCPTC 7/7 1 arredatore in seconda | 7/7 Turno Unico Razionalizzazione turno del piazzale con Turno in Terza con squadre differenziate secondo carichi lavoro | stabilizzazione attività in programmazione |
| | OML 5/7 unico - sab volontario domenica unico (7) Piazzale squadra 5 persone turno in seconda 7/7 | TURNO unico 6/7 squadretta domenica turno in seconda 7/7 per il tornio Piazzale squadra 5 persone turno in seconda 7/7 | aumento disponibilita del Tornio |
| | | | |